

●清除率 (mL/min)

规格型号	ABH-15F						ABH-18F					
血流量 (mL/min)	200	300	400	200	300	400	200	300	400	200	300	400
透析液流量 (mL/min)	500			800			500			800		
清除率 (mL/min)												
尿素	188	244	278	196	271	324	193	251	289	197	279	337
肌酐	178	230	260	195	266	309	185	241	272	197	275	323
磷酸盐	172	211	234	184	238	270	180	223	248	190	253	291
维生素 B ₁₂	128	146	156	142	167	182	139	164	179	155	186	203

Qf = 0 mL/min

●超滤率 (mL/hr/mmHg)

规格型号	ABH-15F						ABH-18F																							
血流量 (mL/min)	200		300		400		200		300		400																			
跨膜压 (mmHg)	50	100	200	300	500	50	100	200	300	500	50	100	200	300	500															
超滤率 (mL/hr/mmHg)	60	46	31	23	13	74	56	39	28	15	80	61	42	31	18	74	55	36	25	11	93	70	46	32	15	94	71	48	35	18

在牛血中、蛋白浓度为 60 ± 5 g/L, 血球压积为 32 ± 2 %

●设计规格

规格型号	ABH-15F						ABH-18F					
膜	旭化成聚砜膜 湿膜											
有效膜面积 (m ²)	1.5						1.8					
内径 (μm)	220											
壁厚 (μm)	45											
血室容量	98						118					
筛选系数 ¹⁾												
白蛋白	≤0.01											
β ₂ -微球蛋白	0.86											
菊粉	1.07											
肌红蛋白	0.79											
压力降 (mmHg)												
血液端 ²⁾ (mL/min)	200	300	400	200	300	400	200	300	400	200	300	400
压力降 (mmHg)	60	104	144	50	98	134	50	98	134	50	98	134
透析液端 (mL/min)	500			800			500			800		
压力降 (mmHg)	76			174			54			166		
最大跨膜压 (mmHg)	500											
最大血流速 (mL/min)	400											
最大透析液流速 (mL/min)	800											
灭菌方法	γ射线灭菌											

使用注意

1. 请使用能够保证提供血液透析滤过所必要的补液量, 能够安全进行血液透析滤过的机器。
2. 滤过量的设定, 请使用机器的 UF 控制器, 不要手动的来调整液量。
3. 在线 HDF 疗法时, 在符合第 1 条的同时, 请选择能够生成符合在线要求的补充液的装置。
4. 根据不同的治疗条件, 有可能发生大量白蛋白等蛋白质损失的情况, 因此请观察患者的状态及血清白蛋白值。

※使用时, 请参照说明书。

1) 在牛血浆、蛋白浓度为 60 ± 5 g/L, QF=30mL/min/m²
2) 在牛血中、蛋白浓度为 60 ± 5 g/L, 血球压积为 32 ± 2 %

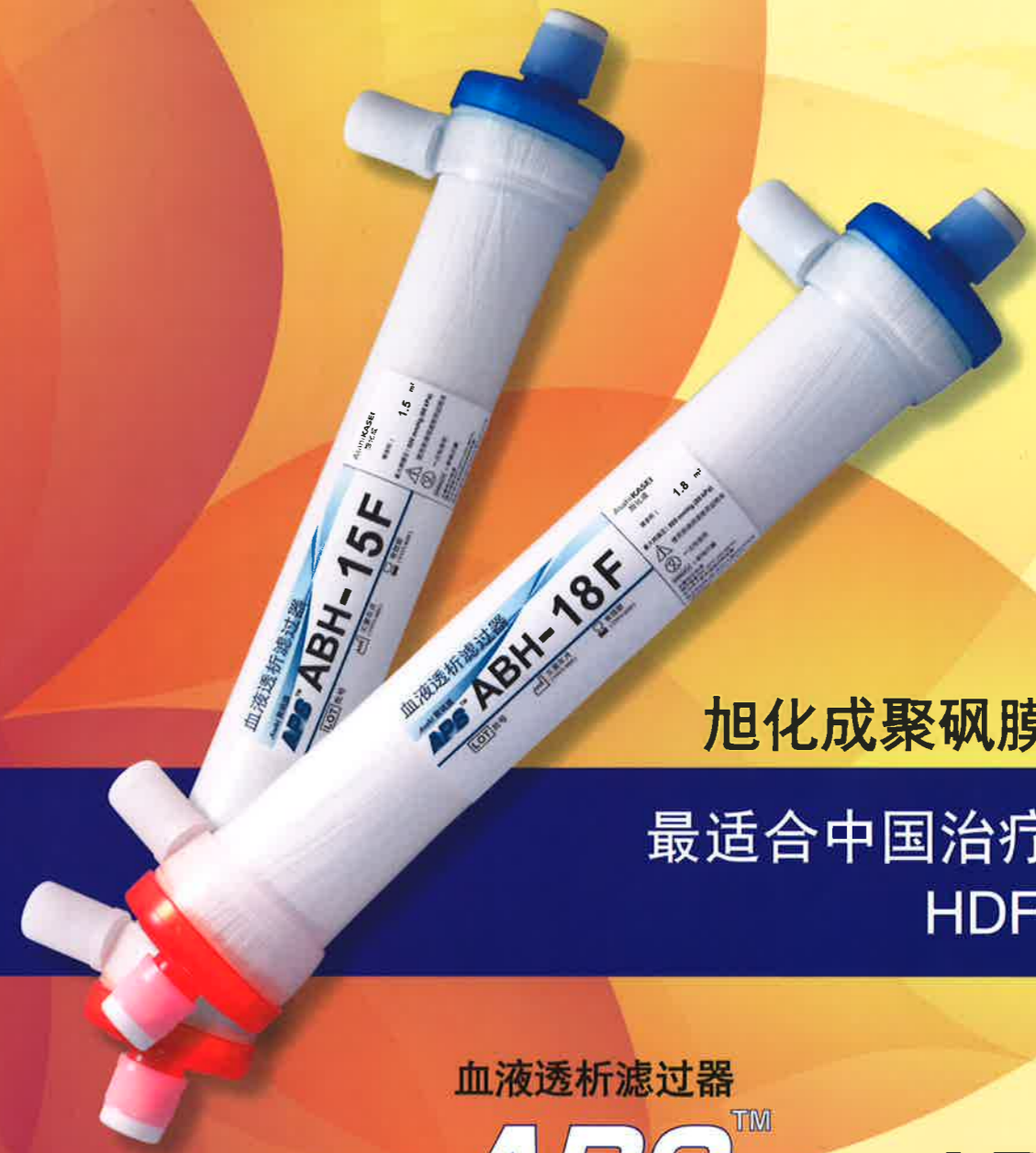
AsahiKASEI
旭化成

制造商:
旭化成医疗株式会社
日本国东京都千代田区神田神保町一丁目 105 番地
邮编: 101-8101
电话: +81-3-3296-3727
传真: +81-3-3296-3722

代理人/售后服务商
旭化成医疗器械(杭州)有限公司
浙江省杭州下沙经济技术开发区 19 号大街 10 号
电话: 0571-86737228
传真: 0571-86714121

北京分公司
北京市朝阳区建国门外大街甲 12 号新华保险大厦 1408 室
电话: 010-65694188
传真: 010-65693938

上海分公司
上海市徐汇区淮海中路 999 号上海环贸广场办公楼一期 8 层
电话: 021-64726699
传真: 021-24215458



旭化成聚砜膜 湿膜

最适合中国治疗条件的
HDF 专用膜

血液透析滤过器

APS™ 系列 ABH-F

旭化成医疗株式会社
ASAHI KASEI MEDICAL CO., LTD.

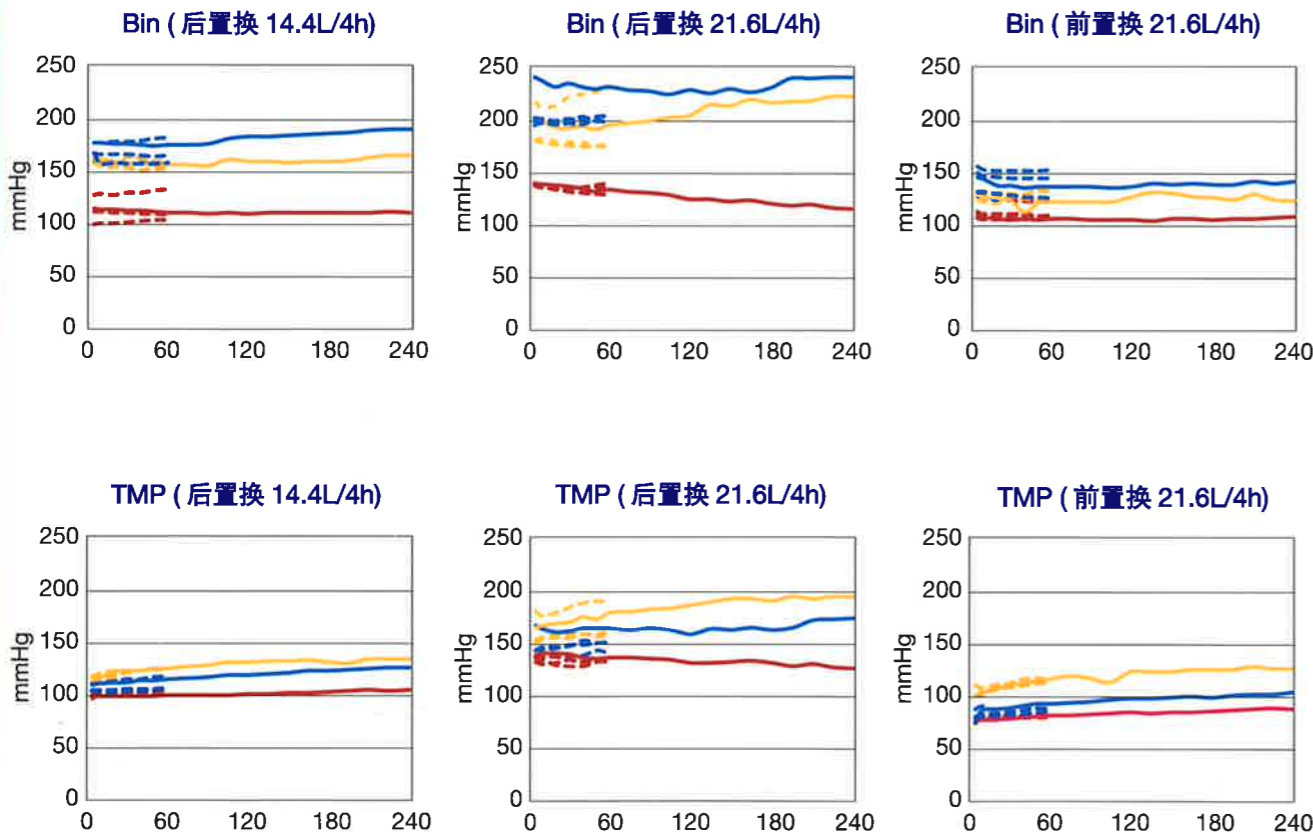
ABH-F 的特点

1. 采用了有丰富业绩的聚砜膜。
2. 扩大了空心纤维的内径，降低了血液侧造成的压力差。
3. 提高了清除中·大分子尿毒素的优异性能。

装置压力标识 Bin(滤器入口压)、TMP(跨膜压)

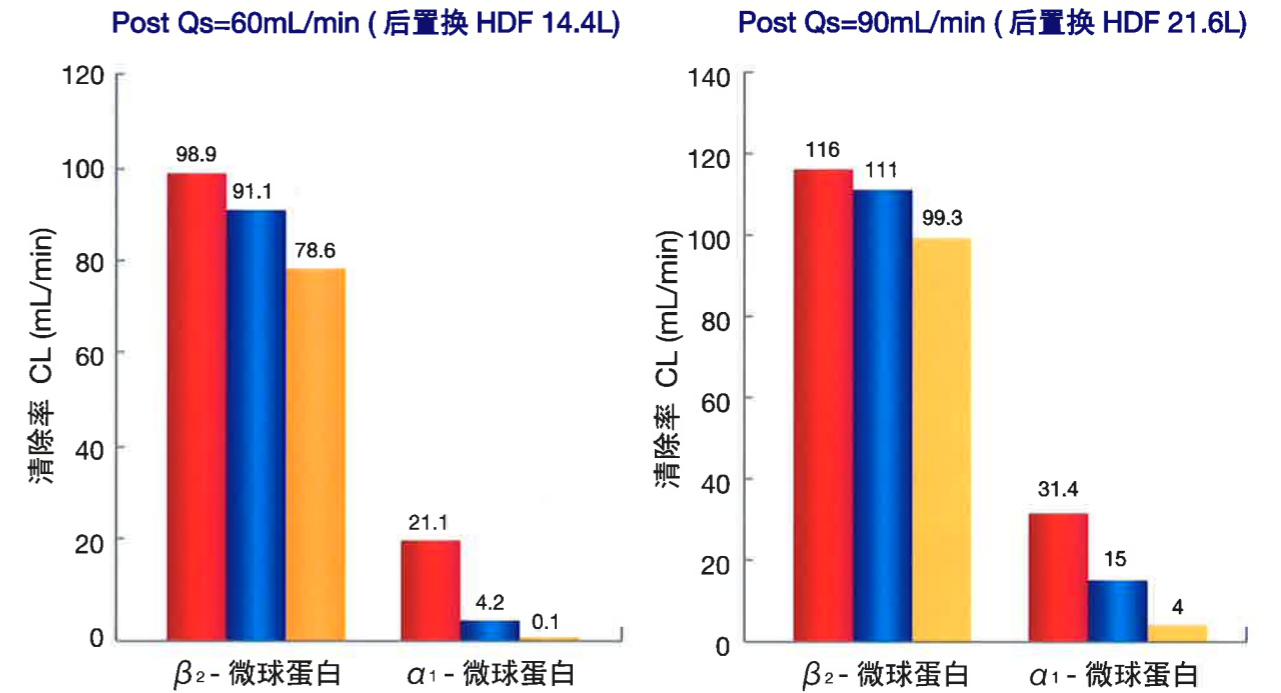
— ABH-18F
— REXEED-18AC
— 其他公司产品(同面积)

实线 4小时
点线 1小时

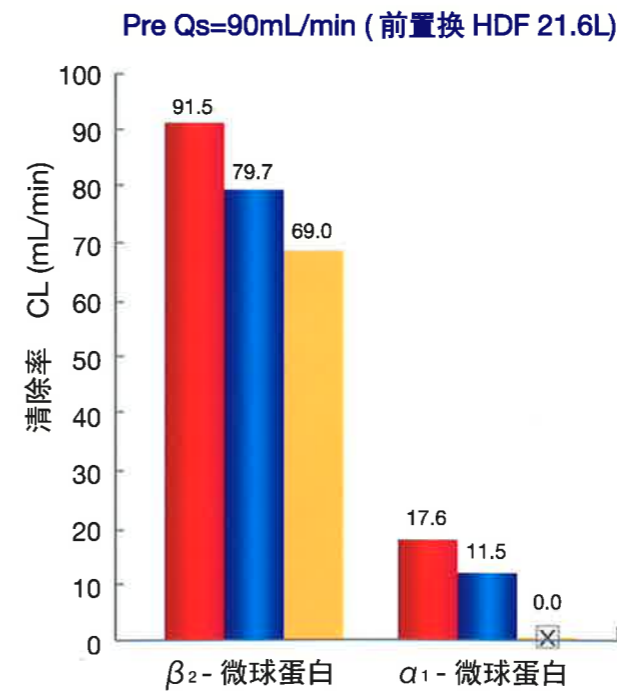


摘自公司内部数据

HDF 模式在各条件下的中·大分子量物质的清除性能对比



■ ABH-18F
■ REXEED-18AC
■ 其他公司产品(同面积)



测定条件

Qb: 300mL/min, Qd: 500mL/min, Qf: 15mL/min
● On-Line HDF 后稀释
Qs: 60mL/min 及 Qs: 90mL/min
● On-Line HDF 前稀释
Qs: 90mL/min

清除率1小时循环值
α₁-微球蛋白、β₂-微球蛋白 (n=3)

血液条件(牛血)
Ht: 32±2%、TP: 6.25±0.25g/dL

※ α₁-微球蛋白的 CL 值、负数一律按 0 来计算。
β₂-微球蛋白的分子量是 11,800、α₁-微球蛋白是 33,000

摘自公司内部数据